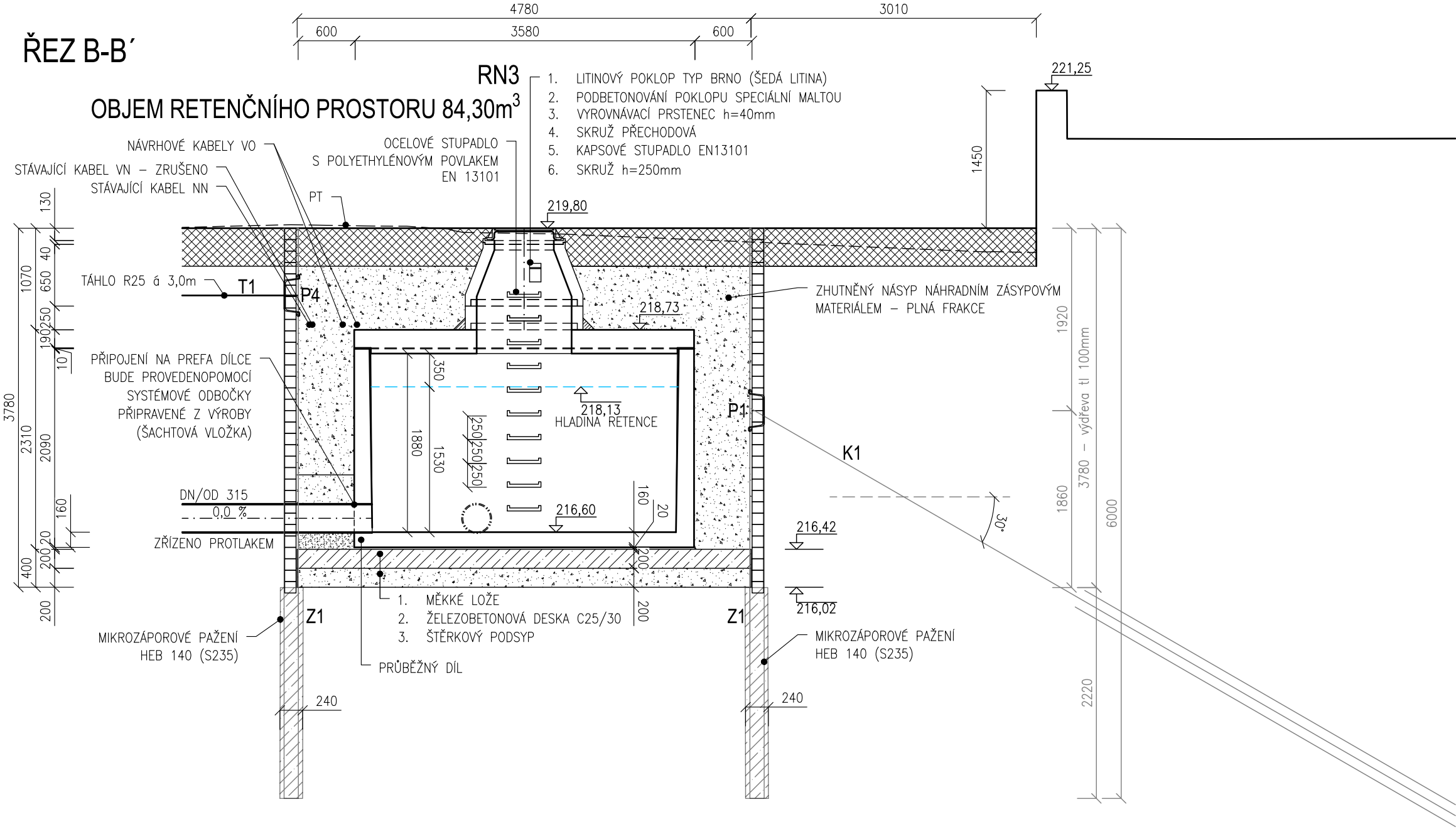


ŘEZ B-B'



D.1.2 FÁZE 2.1

SOUŘADNICOVÝ SYSTÉM : S-JTSK
VÝŠKOVÝ SYSTÉM : B.p.v.

VEDOUČÍ PROJEKTANT - HIP	ING. PETR BIJOK			
ZODPOVĚDNÝ PROJEKTANT	ING. JIŘÍ VÍTEK			
VYPRACOVAL	ING. PETR HAKL			
KONTROLOVAL	ING. ARCH. MICHAELA VACKOVÁ, PH.D.			
KRAJ / KATASTRÁLNÍ ÚZEMÍ	JIHOMORAVSKÝ / ŠTÝŘICE			
OBJEDNATEL, INVESTOR	STATUTÁRNÍ MĚSTO BRNO, Dominikánské nám. 196/1, 602 00 Brno		ZAK. Č. 20797	
NÁZEV AKCE:	REKONSTRUKCE ASFALTOVÝCH CEST NA ÚSTŘEDNÍM HŘBITOVĚ MĚSTA BRNA SO301 AREÁLOVÝ ODVODŇOVACÍ SYSTÉM		DATUM	ÚNOR 2022
NÁZEV OBJEKTU:			FORMÁT	2xA4
			MĚŘÍTKO	1:50
			STUPEŇ	PDPS
			ZAK. ČÍSLO	200180
NÁZEV VÝKRESU:	RETENČNÍ NÁDRŽ RN2, RN 3 - ŘEZ B-B´		Č. SOUPRAVY	Č. VÝKRESU 07.8

POZNÁMKA:

- SOUČÁSTÍ DODÁVKY PREFABRIKOVANÉ RETENČNÍ NÁDRŽE JSOU I PREFABRIKOVANÉ VSTUPNÍ KOMÍNY.
- DLE IG PRŮZKUMU SE HLADINA PODZEMNÍ VODY NACHÁZÍ POD NIVELETOU VÝKOPU. NÁVRH RN NEPOČÍTÁ S VÝSKYTEM PODZEMNÍ VODY. PŘÍPADNÉ ZMĚNY V GEOLOGICKÝCH PODMÍNKÁCH JE TŘEBA KONZULTOVAT S PROJEKTANTEM A DODAVATELEM PREFABRIKOVANÉ KONSTRUKCE.
- PŘED ZAHÁJENÍM ZEMNÍCH PRACÍ JE TŘEBA POLOHU INŽENÝRSKÝCH SÍTÍ VYTYČIT A OVĚŘIT RUČNĚ KOPANÝMI SONDAMI.